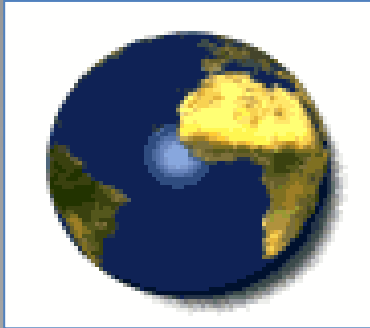


Relatório VIGISOLO

Reuniões GVEs do Estado de São Paulo

Secretaria Estadual da Saúde - CCD

**Centro de Vigilância Epidemiológica
Divisão de Doenças Ocasionadas Pelo Meio Ambiente**



Áreas Contaminadas e Municípios do Estado de São Paulo

Secretaria Estadual da Saúde - CCD

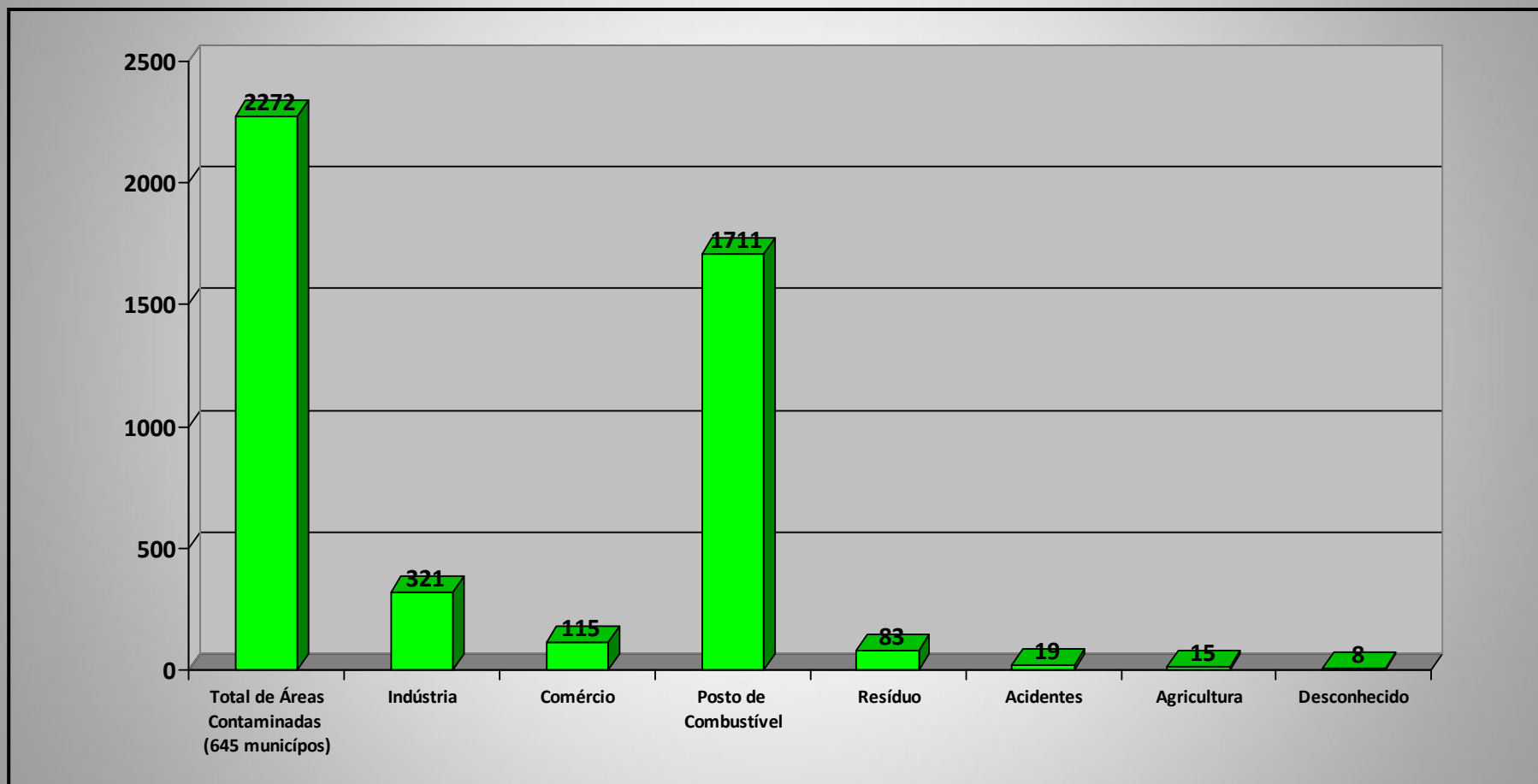
Centro de Vigilância Epidemiológica
Divisão de Doenças Ocasionalmente Pelo Meio Ambiente

QUADRO RESUMO DE ÀREAS CONTAMINADAS NO ESTADO DE SÃO PAULO

Atividades Econômicas x Contaminantes

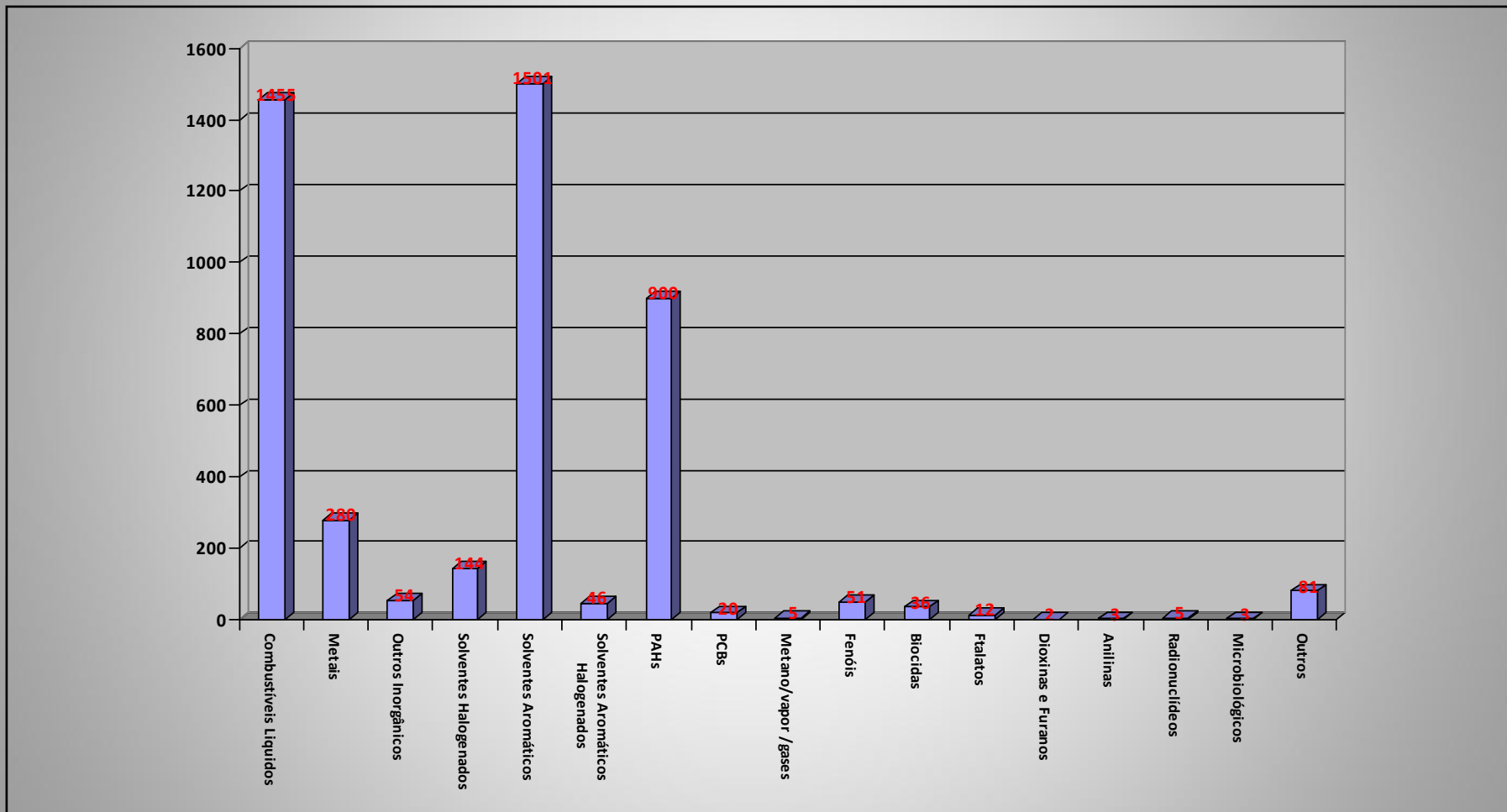
MUNICÍPIOS	ATIVIDADES (Total)								CONTAMINANTES (Total de Pontos)																	
	Indústria	Comércio	Posto de Combustível	Resíduo	Acidentes	Agricultura	Desconhecido	Líquidos	Combustíveis	Metais	Inorgânicos	Outros	Solventes Halogenados	Solventes Aromáticos	Halogenados	Solventes Aromáticos	PAHs	PCBs	Metano/Vapor /gases	Fenóis	Biocidas	Ftalatos	Dioxinas e Furanos	Anilinas	Radionuclídeos	Microbiológicos
Total de Áreas Contaminadas (645 municípios)	321	115	1711	83	19	15	8	1455	280	54	144	1501	46	900	20	5	51	36	12	2	3	5	3	5	3	81

Distribuição das Áreas Contaminadas por Atividades Econômicas no Estado de São Paulo

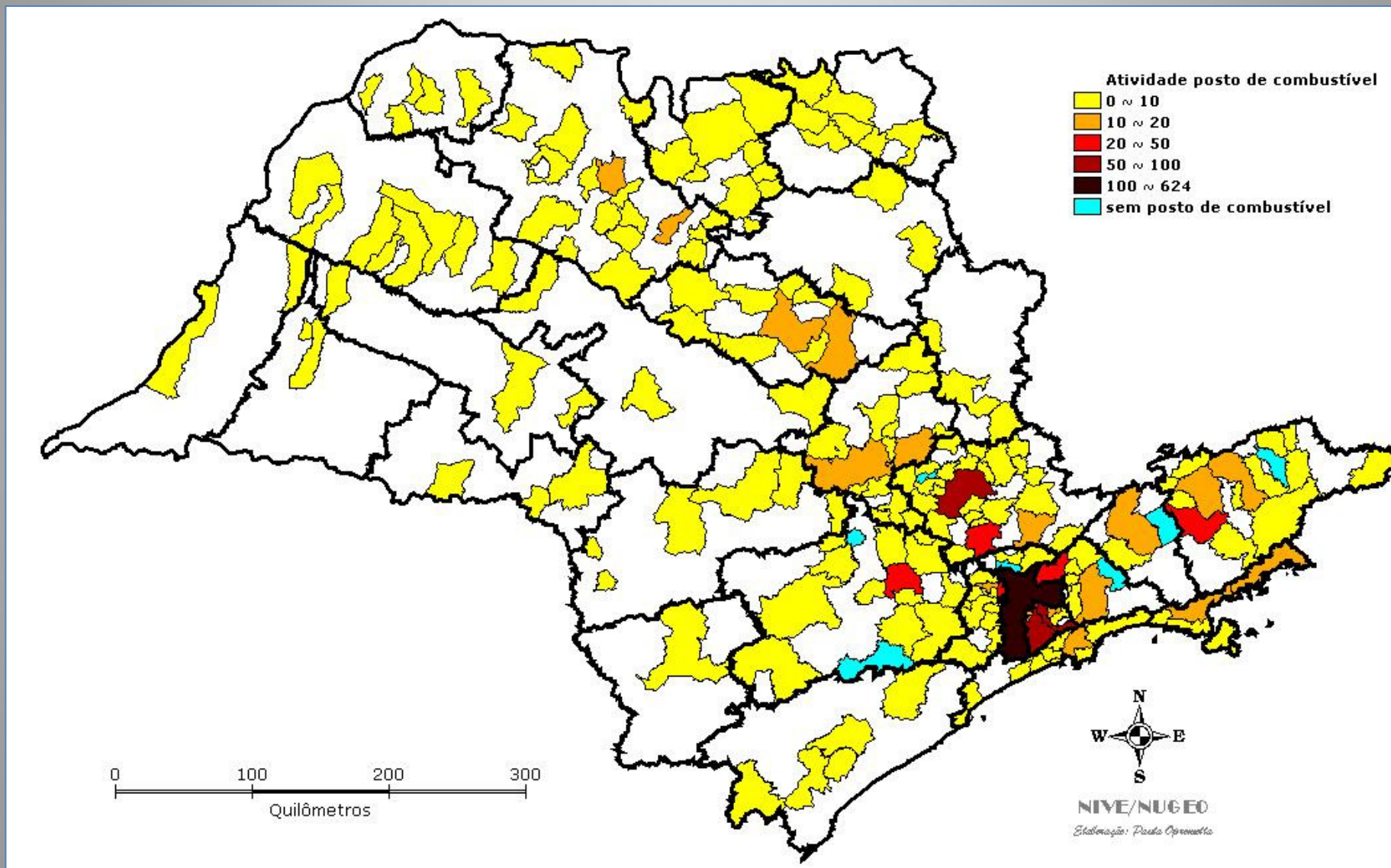


Fonte: CETESB ÁREAS CONTAMINADAS NOVEMBRO 2007

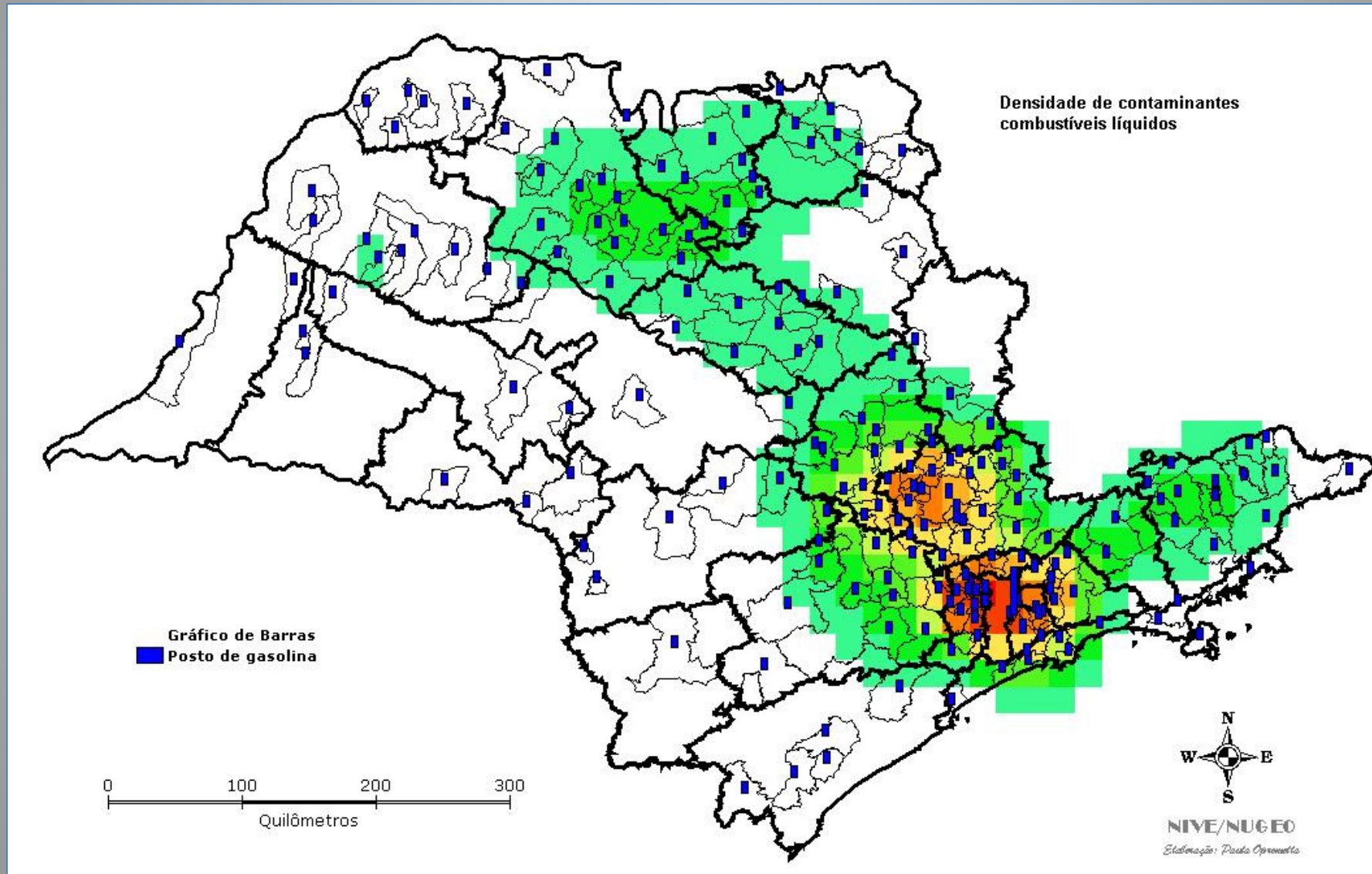
Total de Substâncias Químicas presentes nas Áreas Contaminadas no Estado de São Paulo



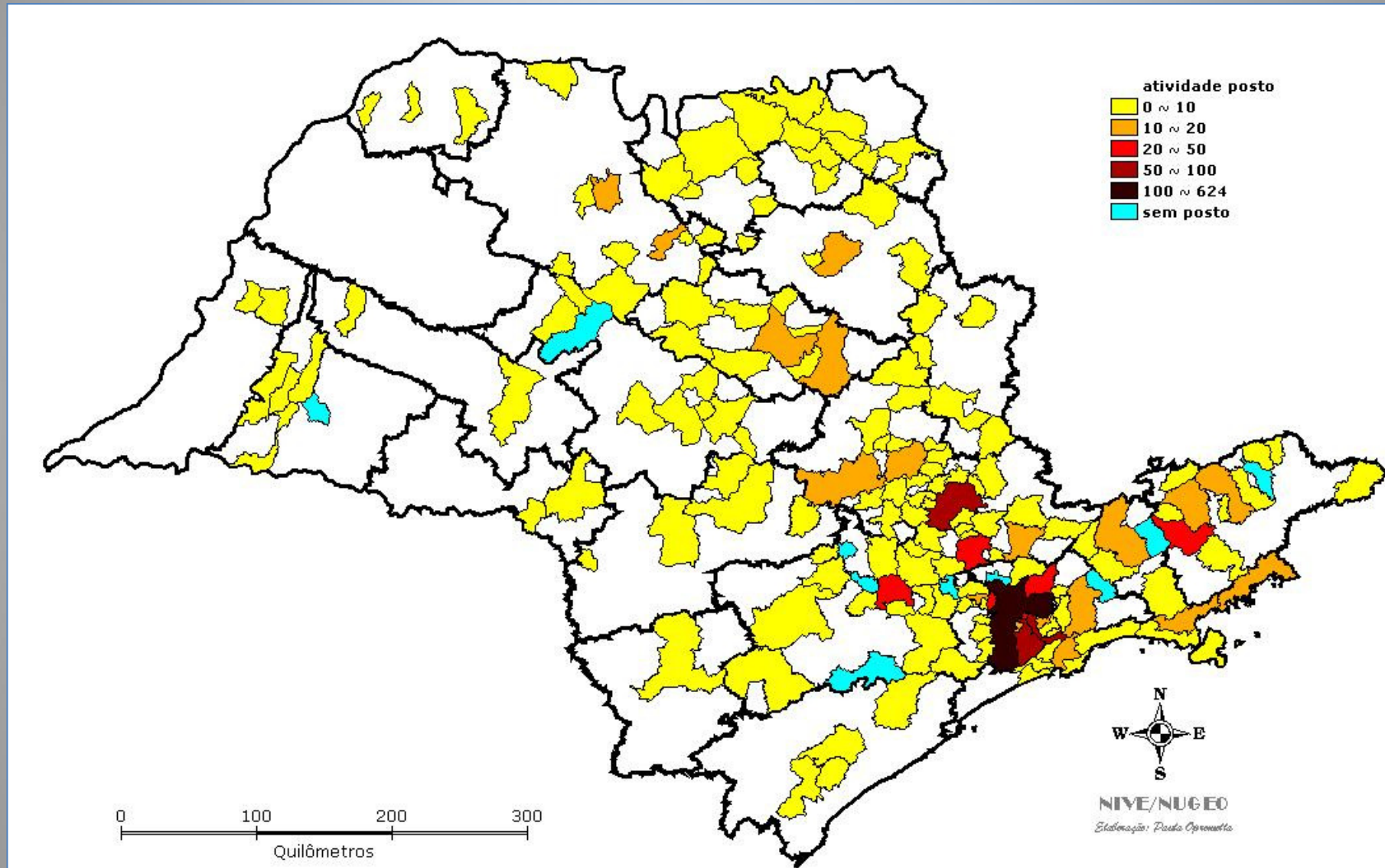
Distribuição de Postos de Combustíveis que Contaminam Compartimentos Ambientais em Municípios de Regiões de Saúde do Estado de São Paulo



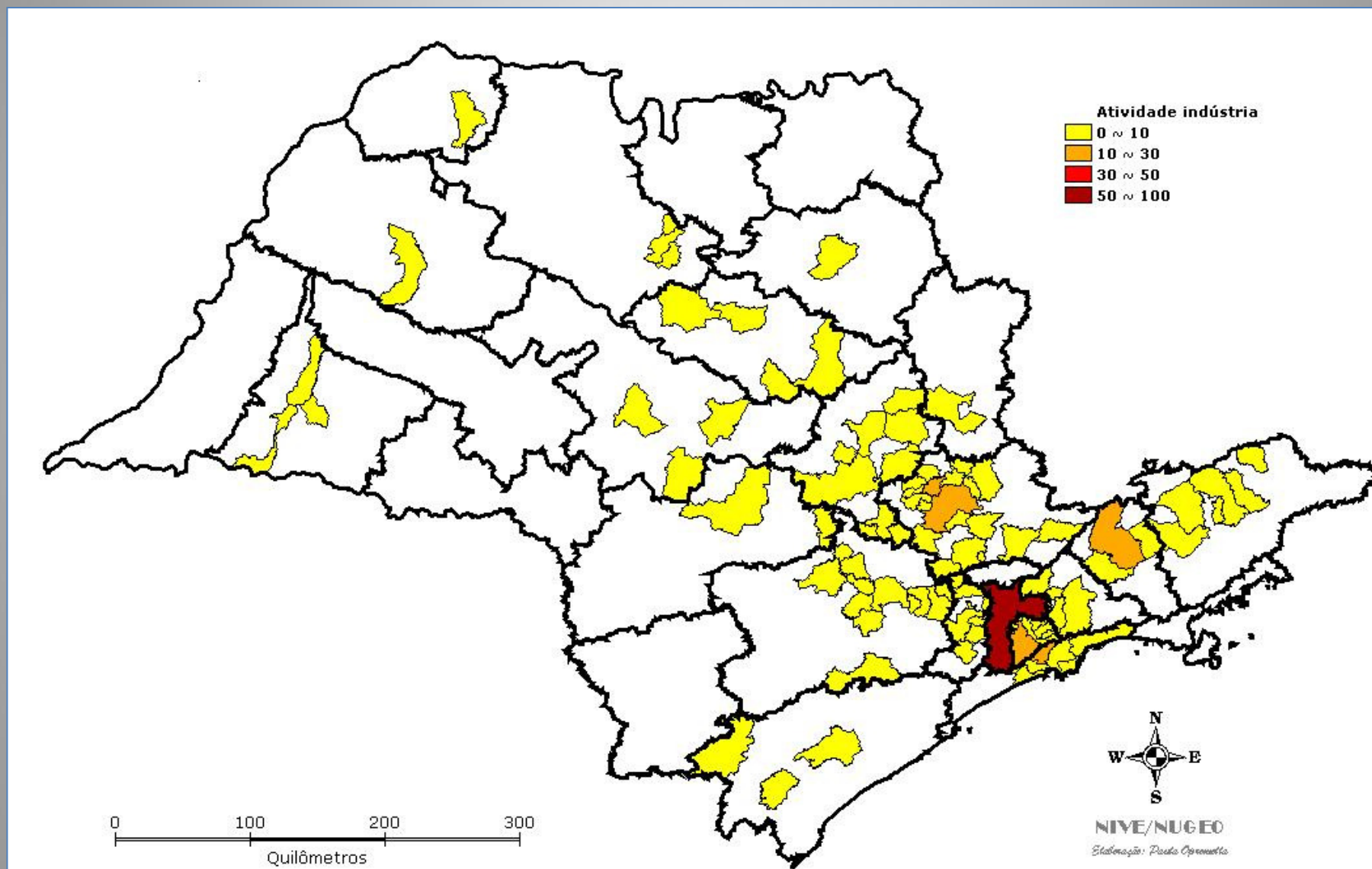
Posto de Gasolina e Contaminação por Combustível Líquido Municípios por Regiões de Saúde SP



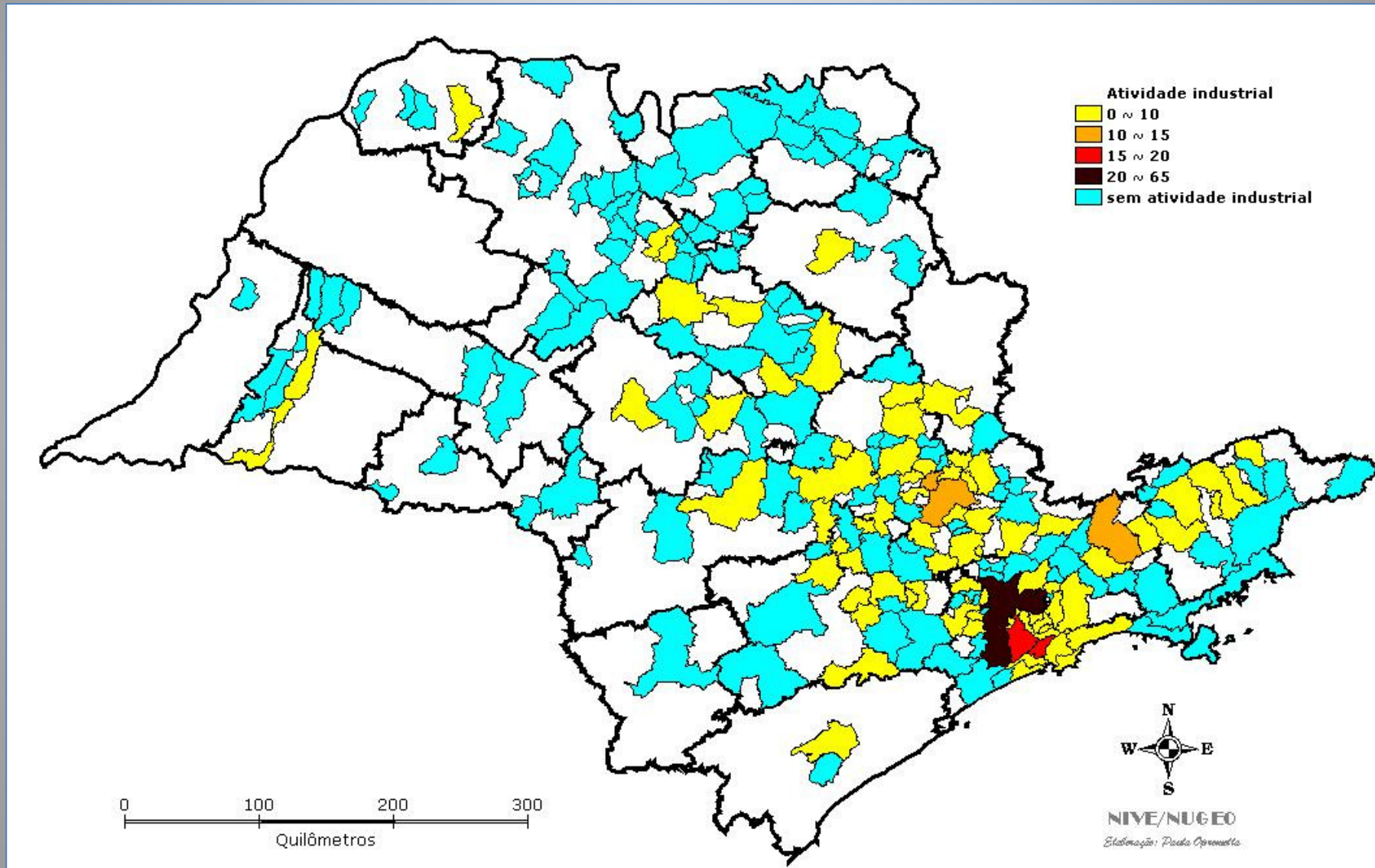
Postos de Gasolina e Contaminação por PAHs Municípios por Regiões de Saúde SP



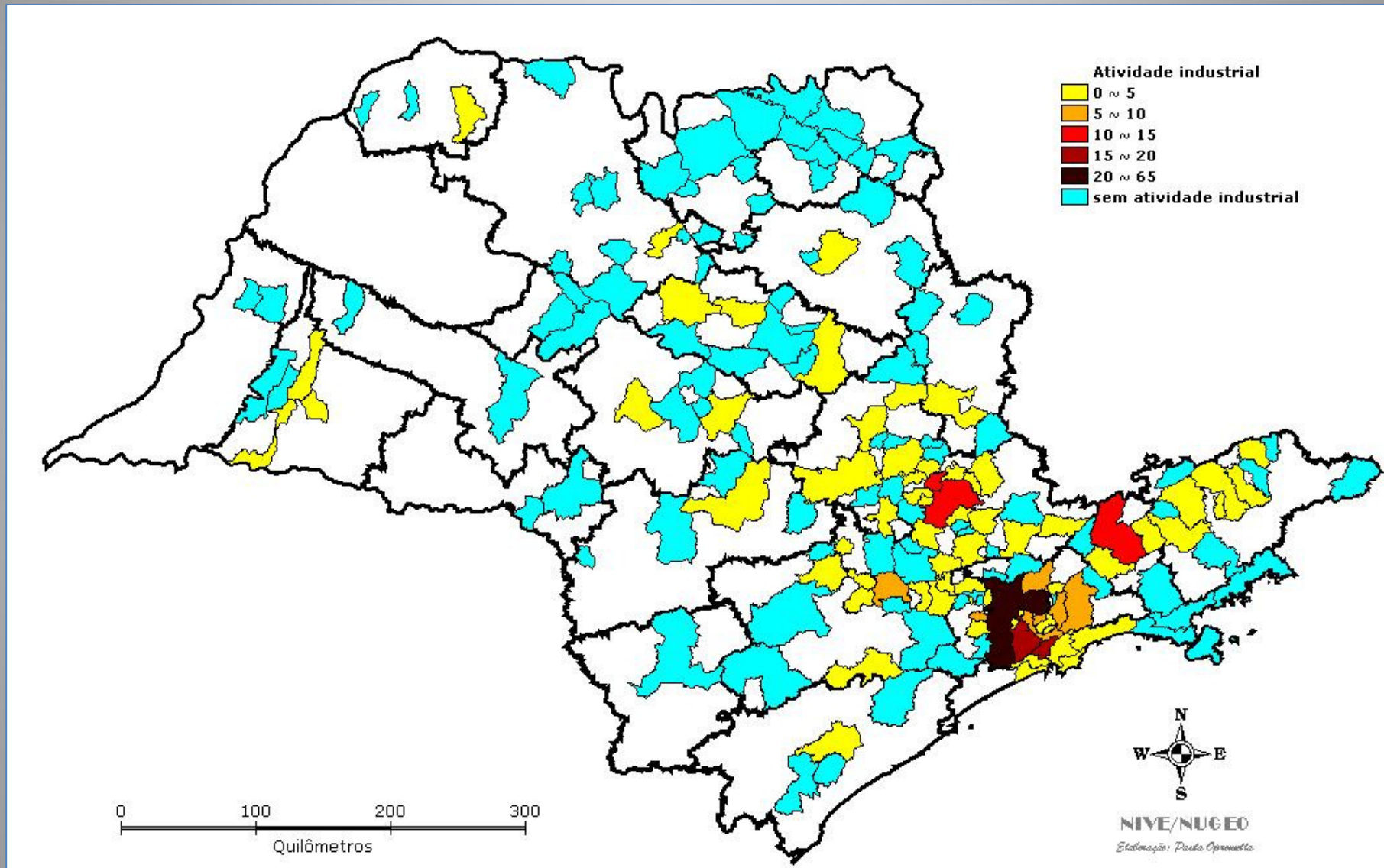
Distribuição de Indústrias que Contaminam Compartimentos Ambientais em Municípios de Regiões de Saúde do Estado de São Paulo



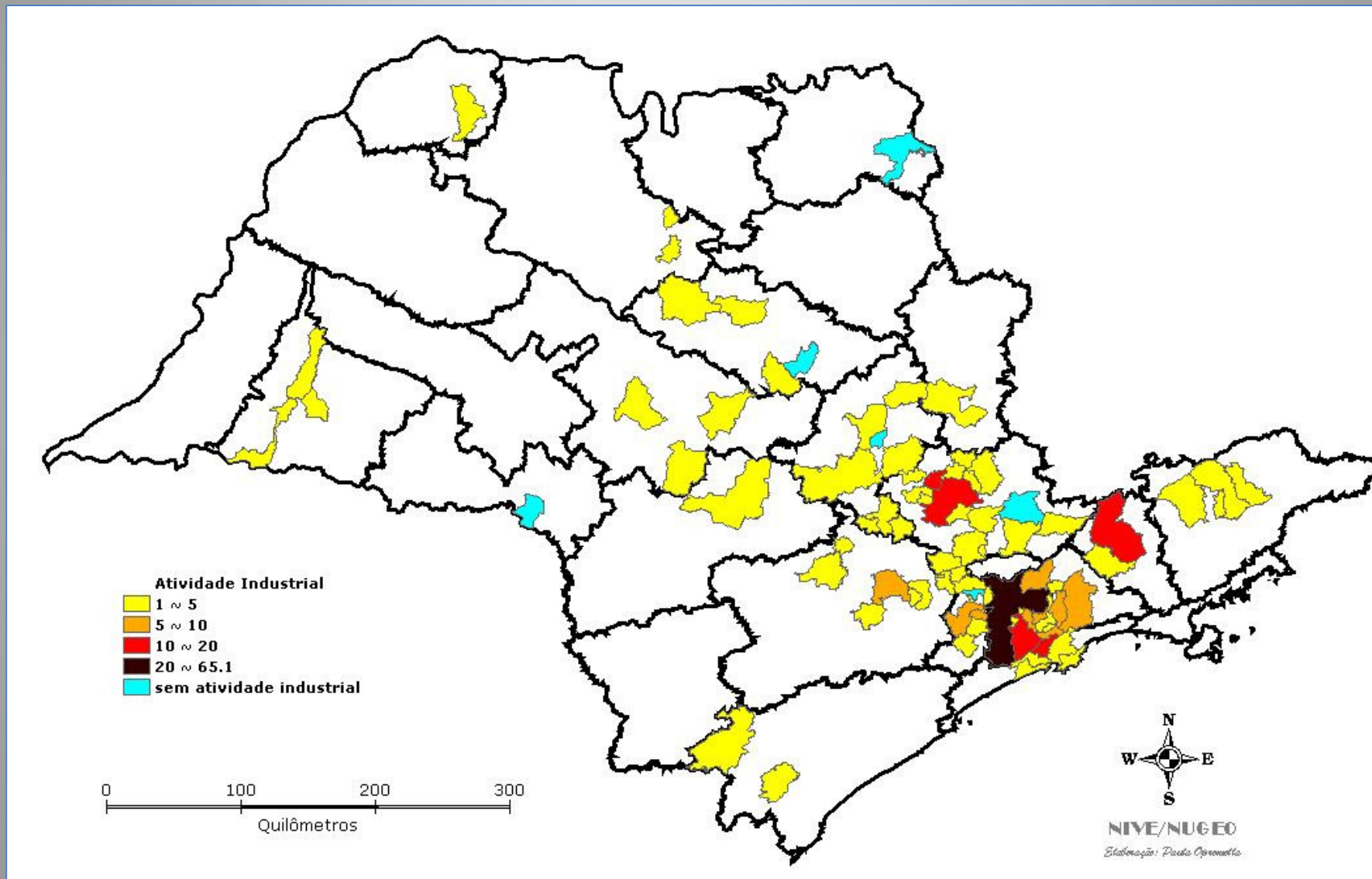
Indústria e Contaminação por Solventes (aromáticos e halogenados) Municípios por Regiões de Saúde SP



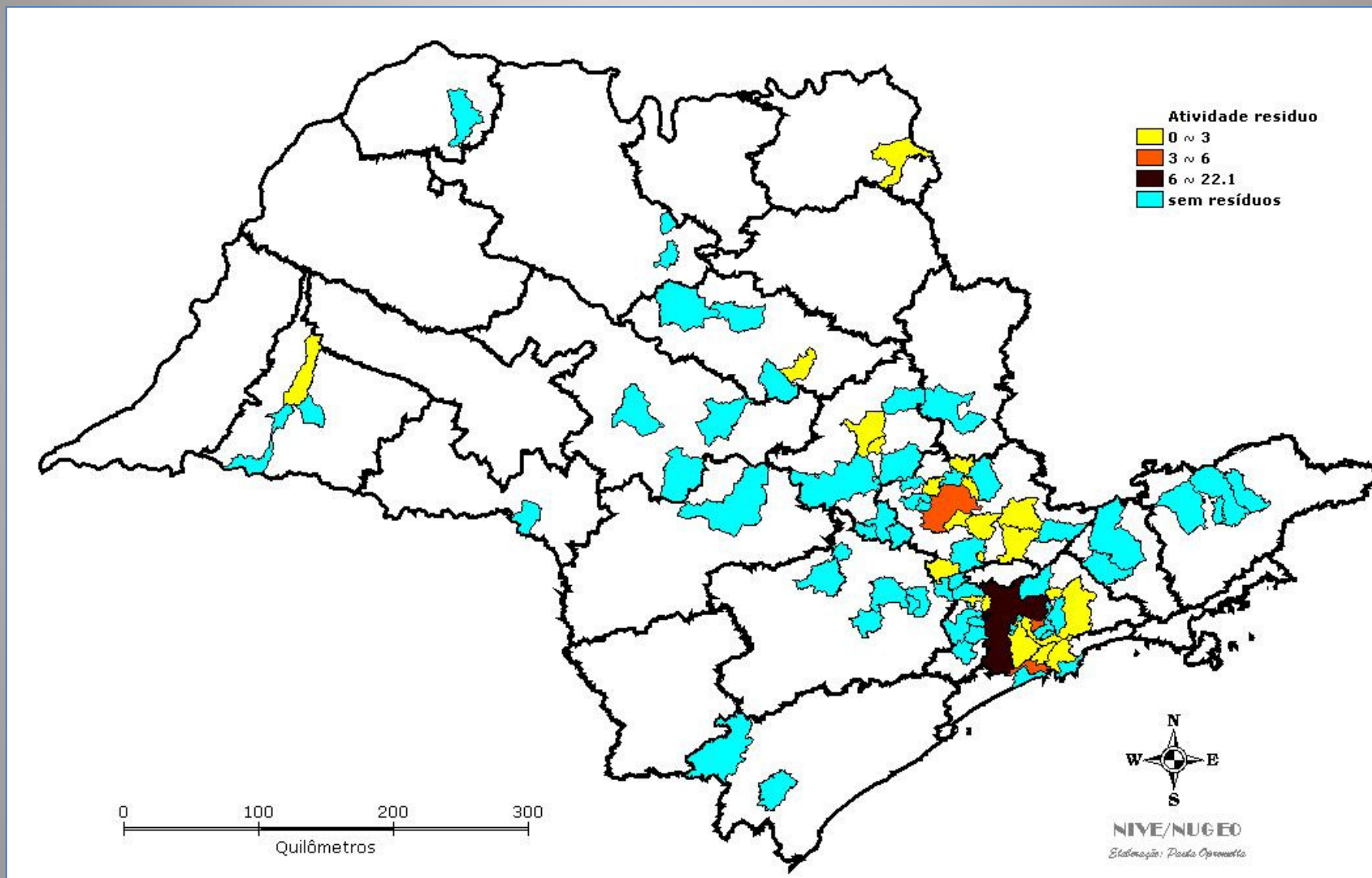
Indústria e Contaminação por PAHs Municípios por Regiões de Saúde SP



Indústria e Contaminação por Metais Municípios por Regiões de Saúde SP

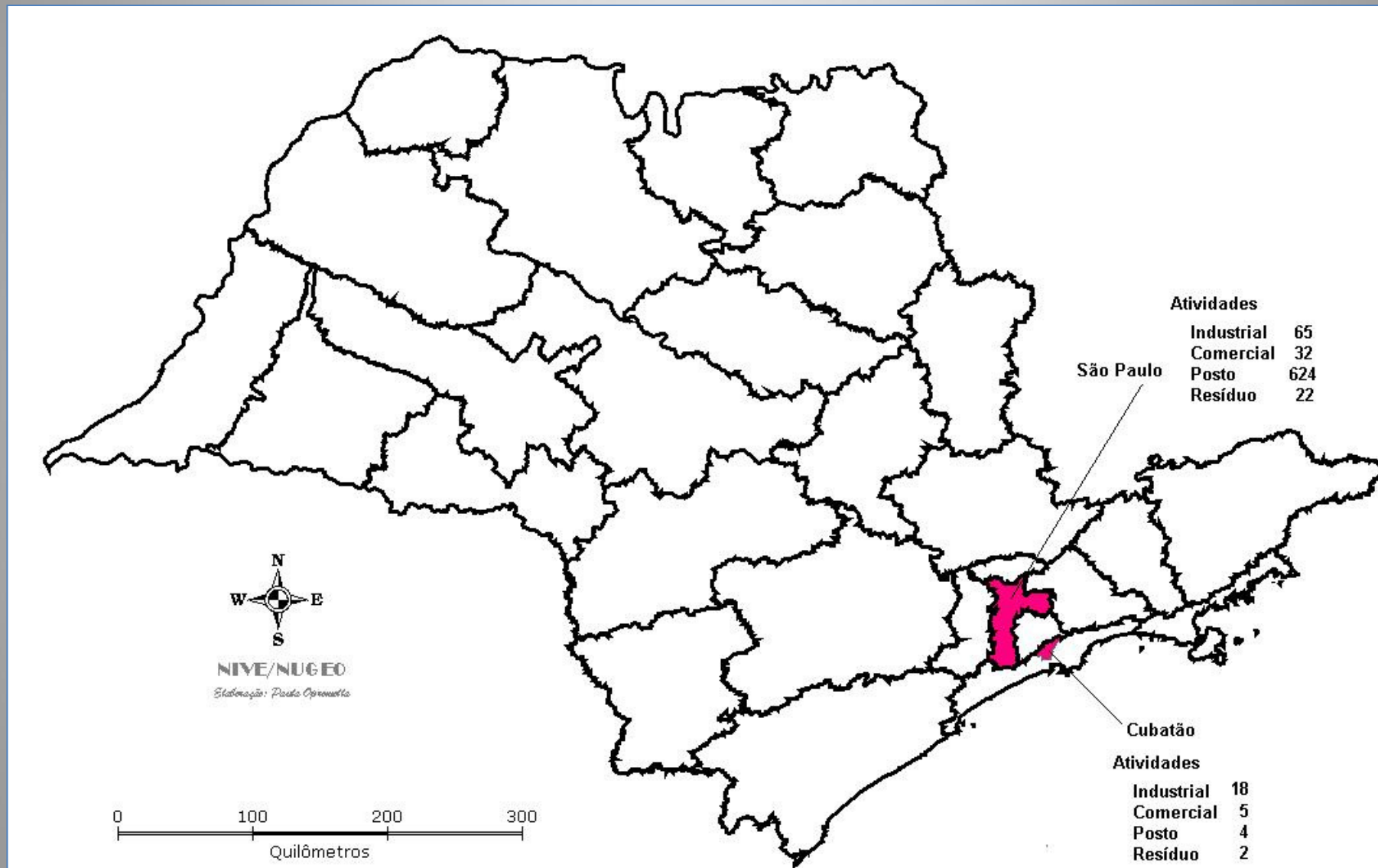


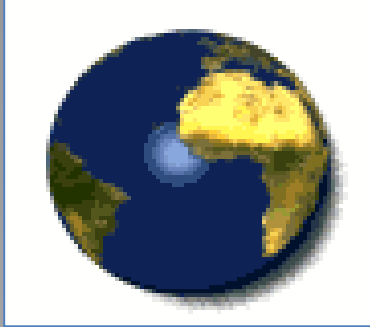
Áreas de Disposição de Resíduos Contaminadas por Metais Municípios de Regiões de Saúde do Estado de São Paulo



Contaminação por Dioxinas e Furanos

Municípios de Regiões de Saúde do Estado de São Paulo





Relatório VIGISOLO

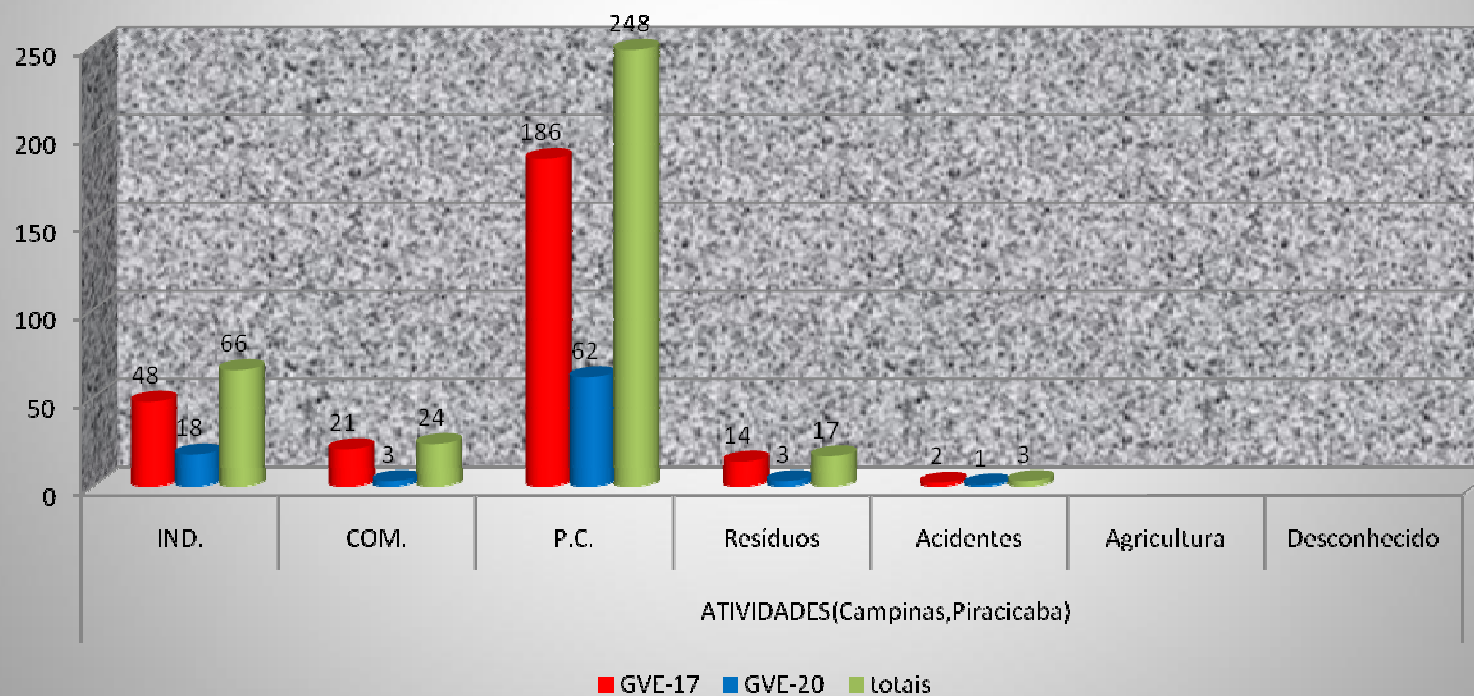
GVE Piracicaba

Secretaria Estadual da Saúde - CCD

**Centro de Vigilância Epidemiológica
Divisão de Doenças Ocasionadas Pelo Meio Ambiente**

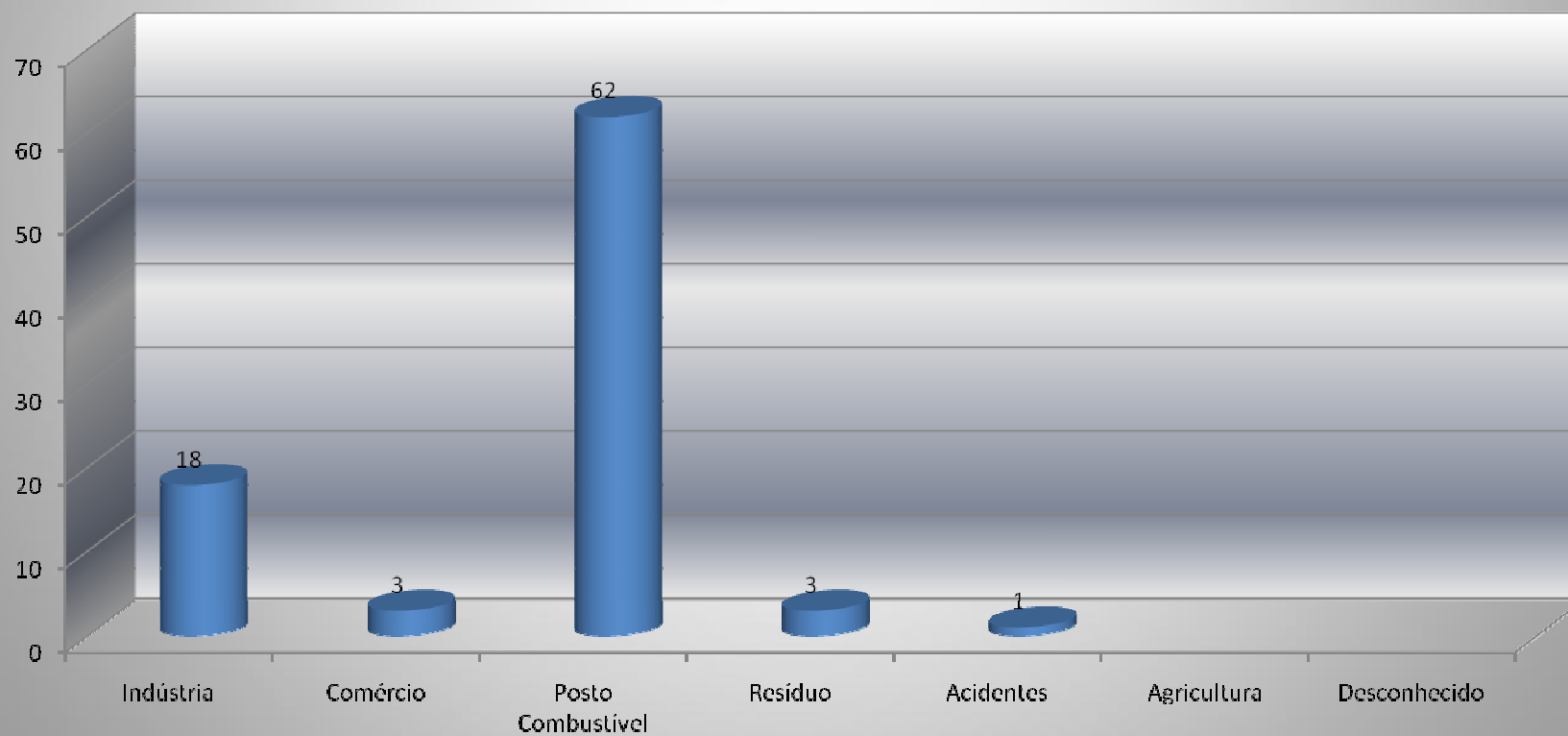
Atividades que Contaminam o Meio Ambiente GVE-17 Campinas e GVE-20 Piracicaba

	ATIVIDADES(Campinas,Piracicaba)						
	IND.	COM.	P.C.	Resíduos	Acidentes	Agricultura	Desconhecido
GVE-17	48	21	186	14	2		
GVE-20	18	3	62	3	1		
TOTAL	66	24	248	17	3		



Atividades que Contaminam o Meio Ambiente- GVE- 20 de Piracicaba

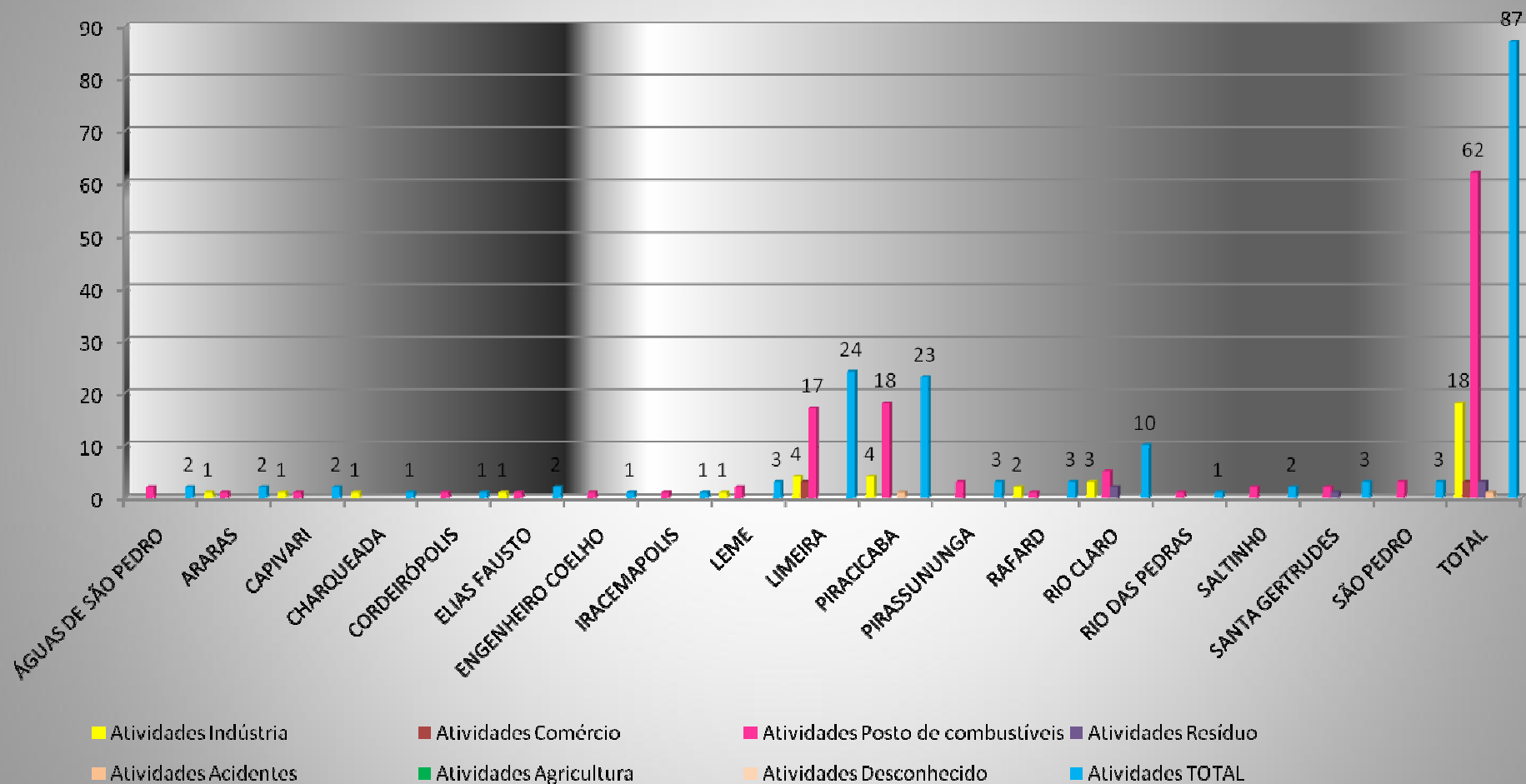
	Indústria	Comércio	Posto Combustível	Resíduo	Acidentes	Agricultura	Desconhecido
GVE-20	18	3	62	3	1		



Áreas Contaminadas em cada Município por Tipo de Atividade – GVE- de 20 Piracicaba

MUNICIPIO	Atividades							TOTAL
	Indústria	Comércio	Posto de combustíveis	Resíduos	Acidentes	Agricultura	Desconhecido	
ÁGUAS DE SÃO PEDRO			2					2
ARARAS	1		1					2
CAPIVARI	1		1					2
CHARQUEADA	1							1
CORDEIRÓPOLIS			1					1
ELIAS FAUSTO	1		1					2
ENGENHEIRO COELHO			1					1
IRACEMAPOLIS			1					1
LEME	1		2					3
LIMEIRA	4	3	17					24
PIRACICABA	4		18		1			23
PIRASSUNUNGA			3					3
RAFARD	2		1					3
RIO CLARO	3		5	2				10
RIO DAS PEDRAS			1					1
SALTINHO			2					2
SANTA GERTRUDES			2	1				3
SÃO PEDRO			3					3
TOTAL	18	3	62	3	1			87

Áreas Contaminadas nos Municípios Segundo Atividades – GVE-20 Piracicaba

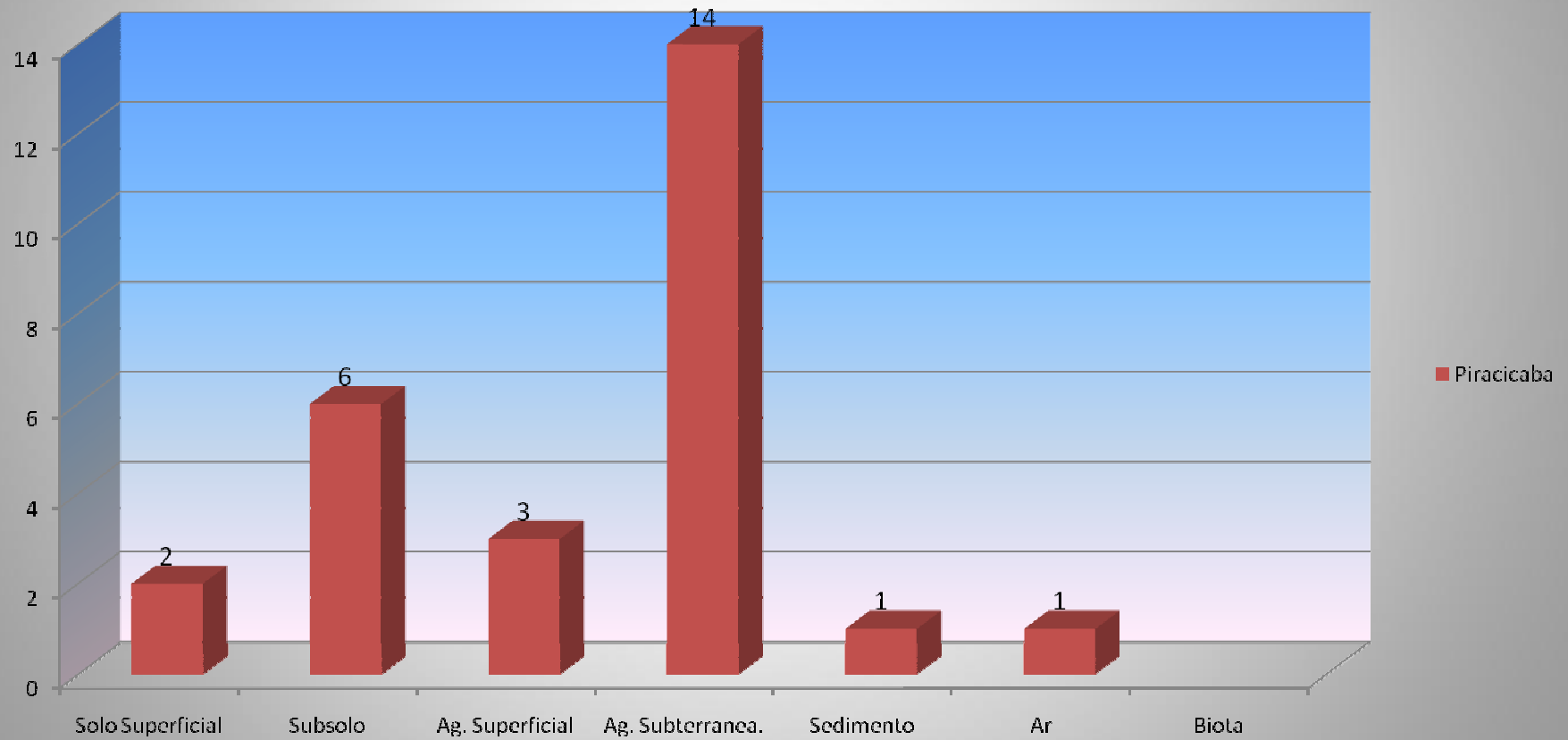


Meio Impactado nos Municípios que extrapolam o Site GVE-20 Piracicaba

MUNICIPIO	Meio Impactado Fora						
	Solo Superficial	Subsolo	Ag. Superficial	Ag. Subterranea.	Sedimento	Ar	Biota
ÁGUAS DE SÃO PEDRO					1		
ARARAS					1		
ENGENHEIRO COELHO					1		
IRACEMAPOLIS			1		1		1
LEME			1		1		
LIMEIRA			3		7		
PIRACICABA	1		1	1	1		
PIRASSUNUNGA					1		
RIO CLARO	1			2		1	
TOTAL	2		6	3	14	1	1

Meio Impactado Fora do Site GVE-20 de Piracicaba

	Meio Impactado						
	Solo Superficial	Subsolo	Ag. Superficial	Agua.Subterranea.	Sedimento	Ar	Biota
GVE-20	2	6	3	14	1	1	



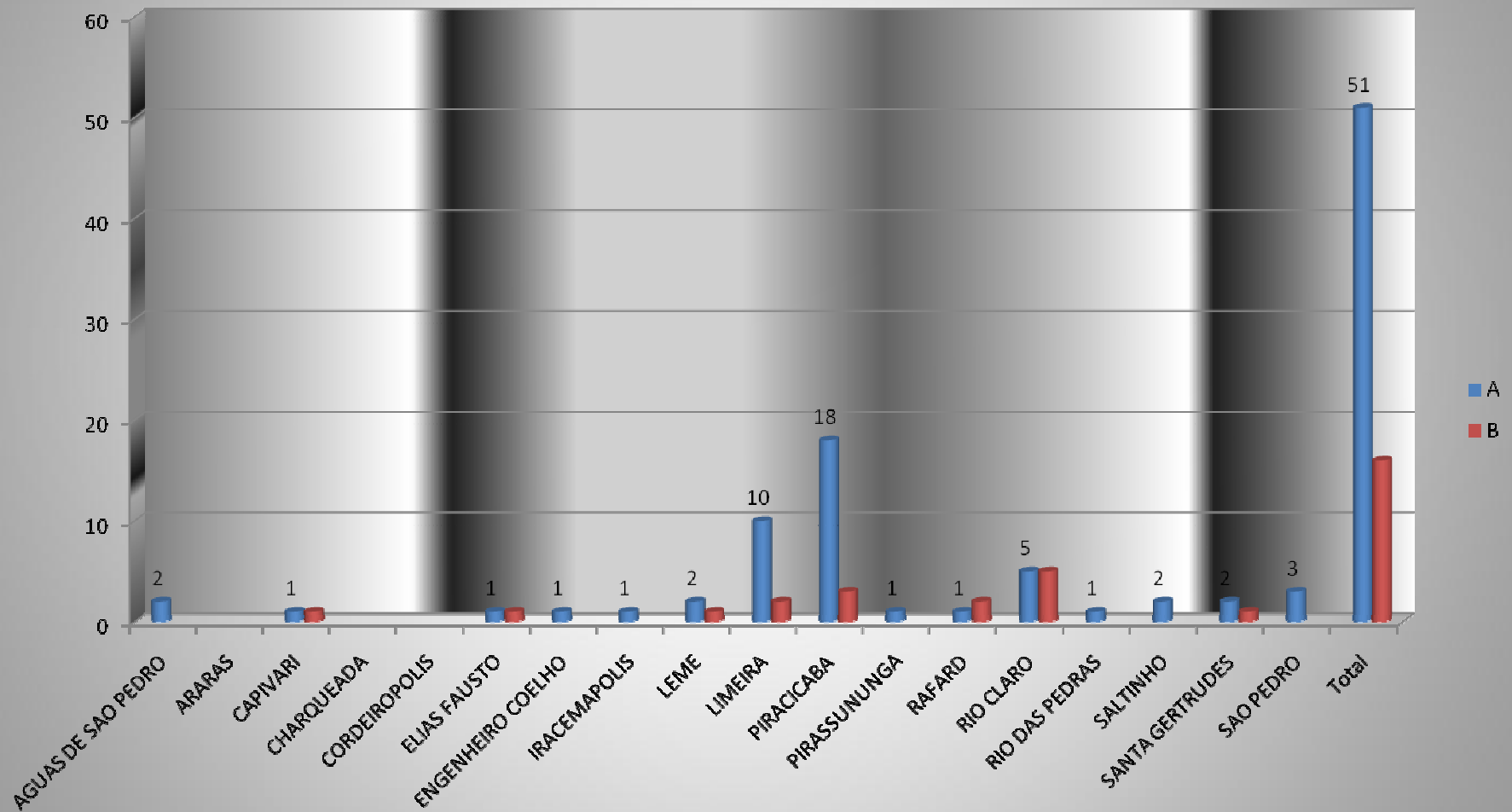
Contaminantes Presentes nas Áreas Contaminadas nos Municípios GVE-20 Piracicaba

MUNICÍPIO	Contaminantes																	
	A	B	C	D	E	F	G	H	I	J	K	L	M	N	O	P	Q	
AGUAS DE SAO PEDRO	2																	2
ARARAS			1	1	2													4
CAPIVARI	1	1			2		2											6
CHARQUEADA					1													1
CORDEIROPOLIS					1		1											2
ELIAS FAUSTO	1	1																2
ENGENHEIRO COELHO	1				1		1											3
IRACEMAPOLIS	1				1													2
LEME	2	1			1		1											5
LIMEIRA	10	2	1	2	19		13											47
PIRACICABA	18	3		1	5		6										1	34
PIRASSUNUNGA	1				2		1											4
RAFARD	1	2	1		1				2								2	9
RIO CLARO	5	5	3				1		1									15
RIO DAS PEDRAS	1				1		1											3
SALTINHO	2																	2
SANTA GERTRUDES	2	1			1		1											5
SAO PEDRO	3				1													4
Total	51	16	6	4	39		28		3								3	

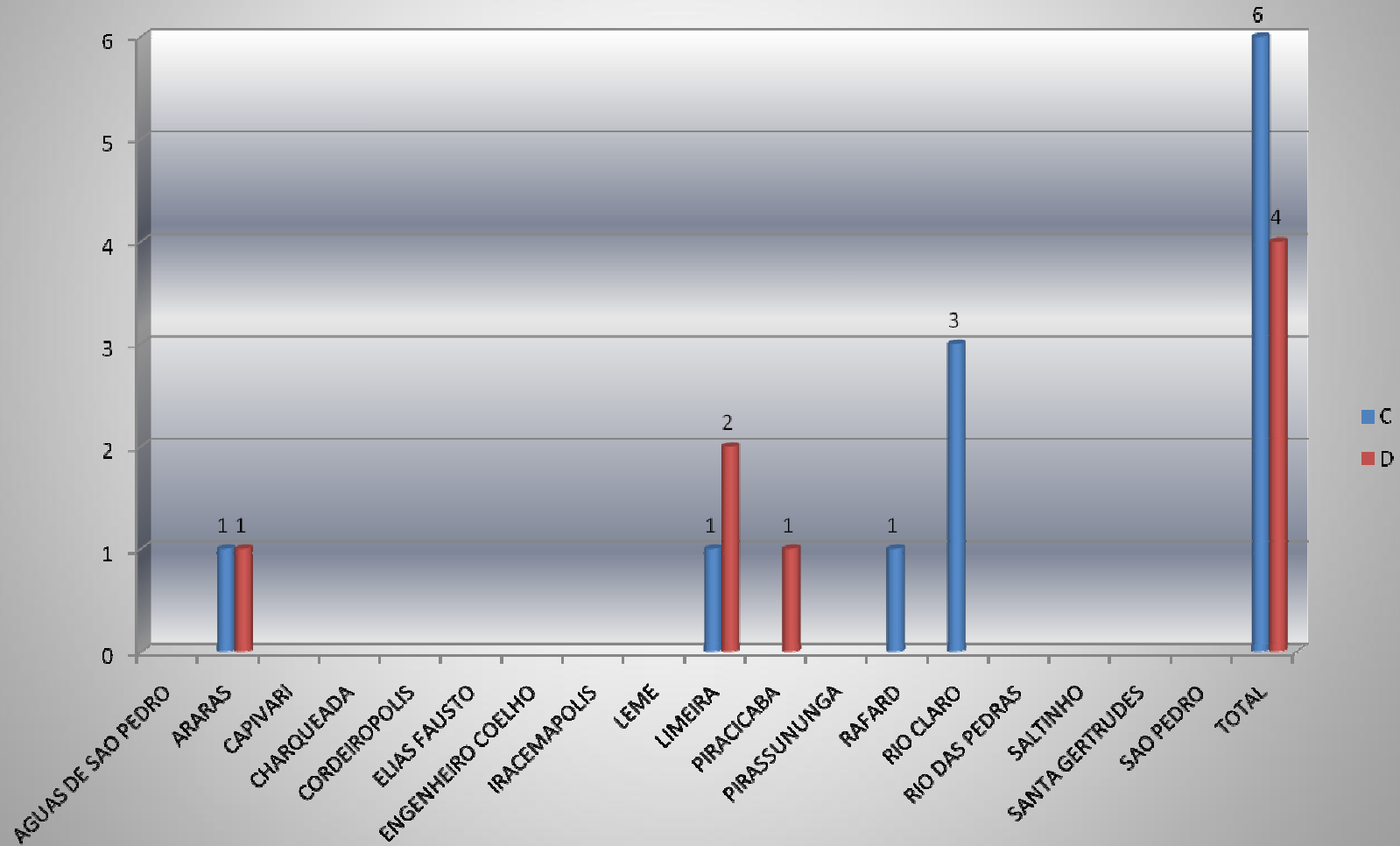
A= Combustíveis Líquidos; B= Metais; C=Outros Inorgânicos; D=Solventes Halogenados; E=Solventes Aromáticos; F=Solventes Aromáticos Halogenados; G=PAHs; H=PCBs; I=Metano/Outros vapores/Gases; J=Fenóis; K=Biocidas; L=Ftalatos; M=Dioxinas e Furanos; N=Anilinas; O=Radionuclídeos; P=Micribiológicos; Q=Outros

Fonte: CETESB Nov. 2007

Contaminantes no Site dos Municípios Combustíveis Líquidos (A) e Metais (B) Gve- 20 – PIRACICABA



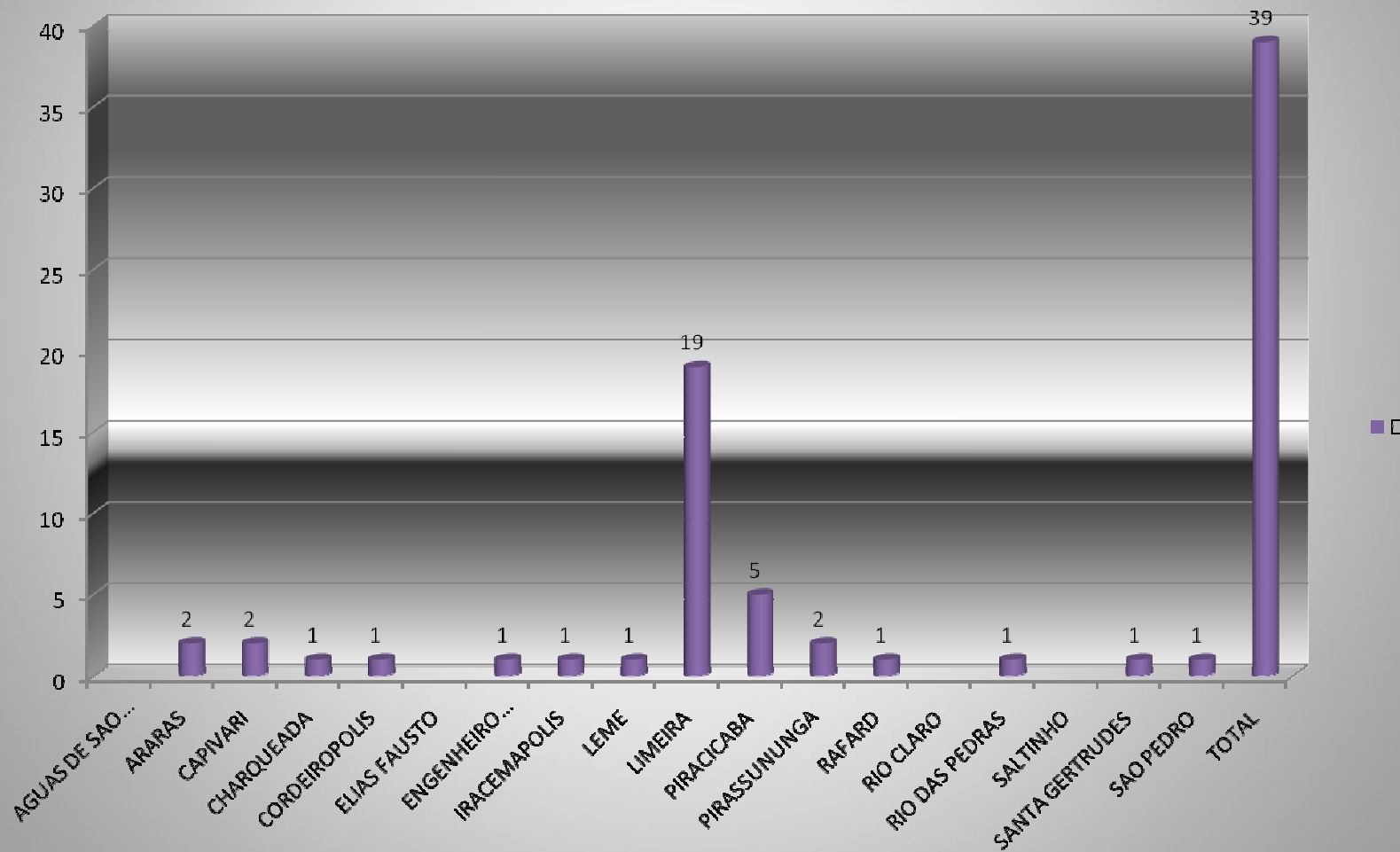
**Contaminantes no Site dos municípios
Outros Inorgânicos (C) e Solventes Halogenados (D)
Gve- 20 – PIRACICABA**



Contaminante no Site dos Municípios

Solvente Orgânico (E)

Gve- 20 – PIRACICABA



**Contaminante no Site dos Municípios
PAHs (G)
Gve- 20 – PIRACICABA**

